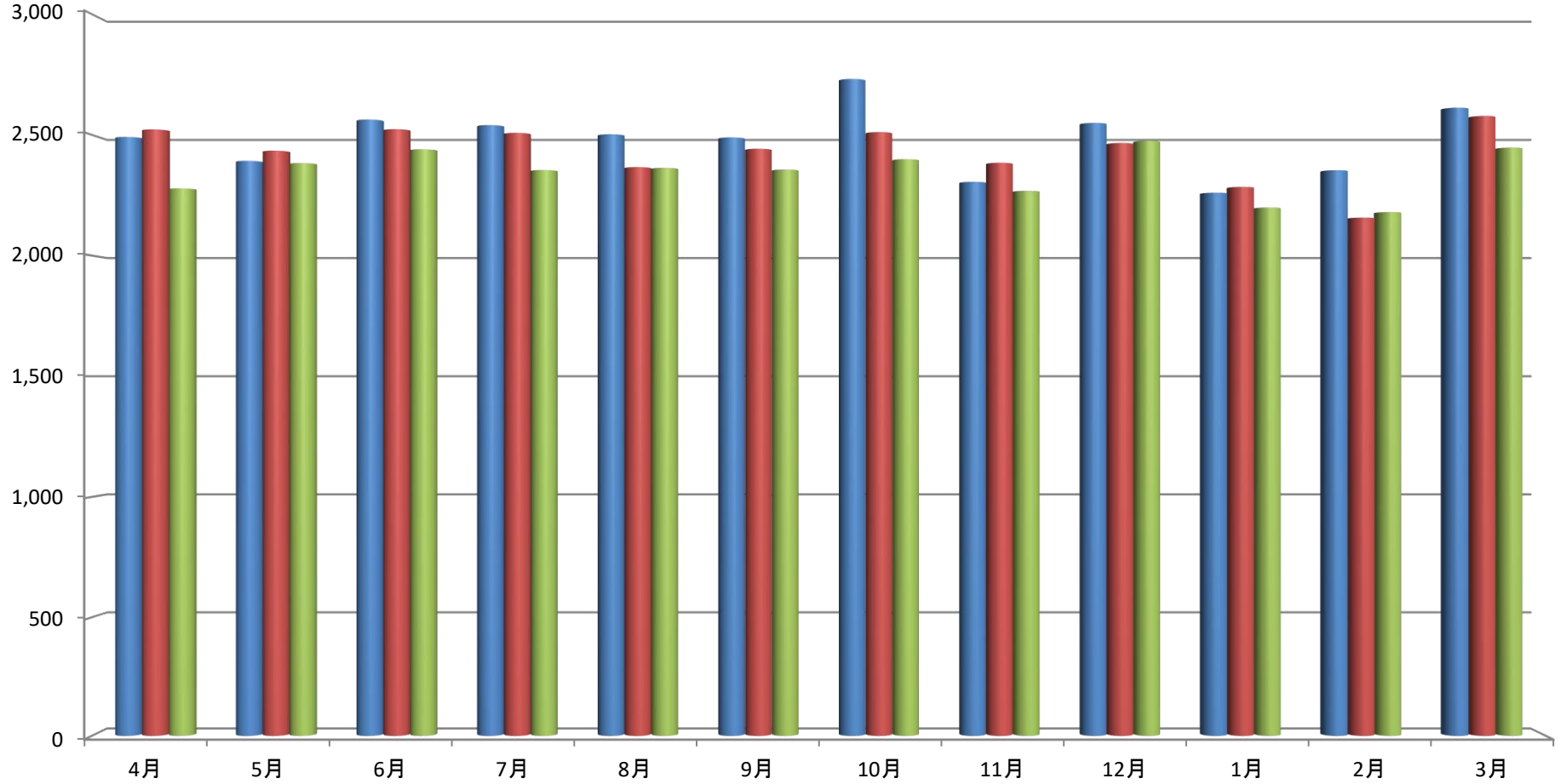


## 外来指標:外来患者延数



	4月	5月	6月	7月	8月	9月	10月	11月	12月	1月	2月	3月
■ H27年度	2,491	2,392	2,563	2,540	2,502	2,489	2,731	2,305	2,549	2,260	2,353	2,612
■ H28年度	2,522	2,434	2,523	2,508	2,366	2,442	2,511	2,384	2,466	2,284	2,157	2,578
■ H29年度	2,278	2,383	2,440	2,354	2,363	2,356	2,399	2,268	2,475	2,199	2,180	2,447