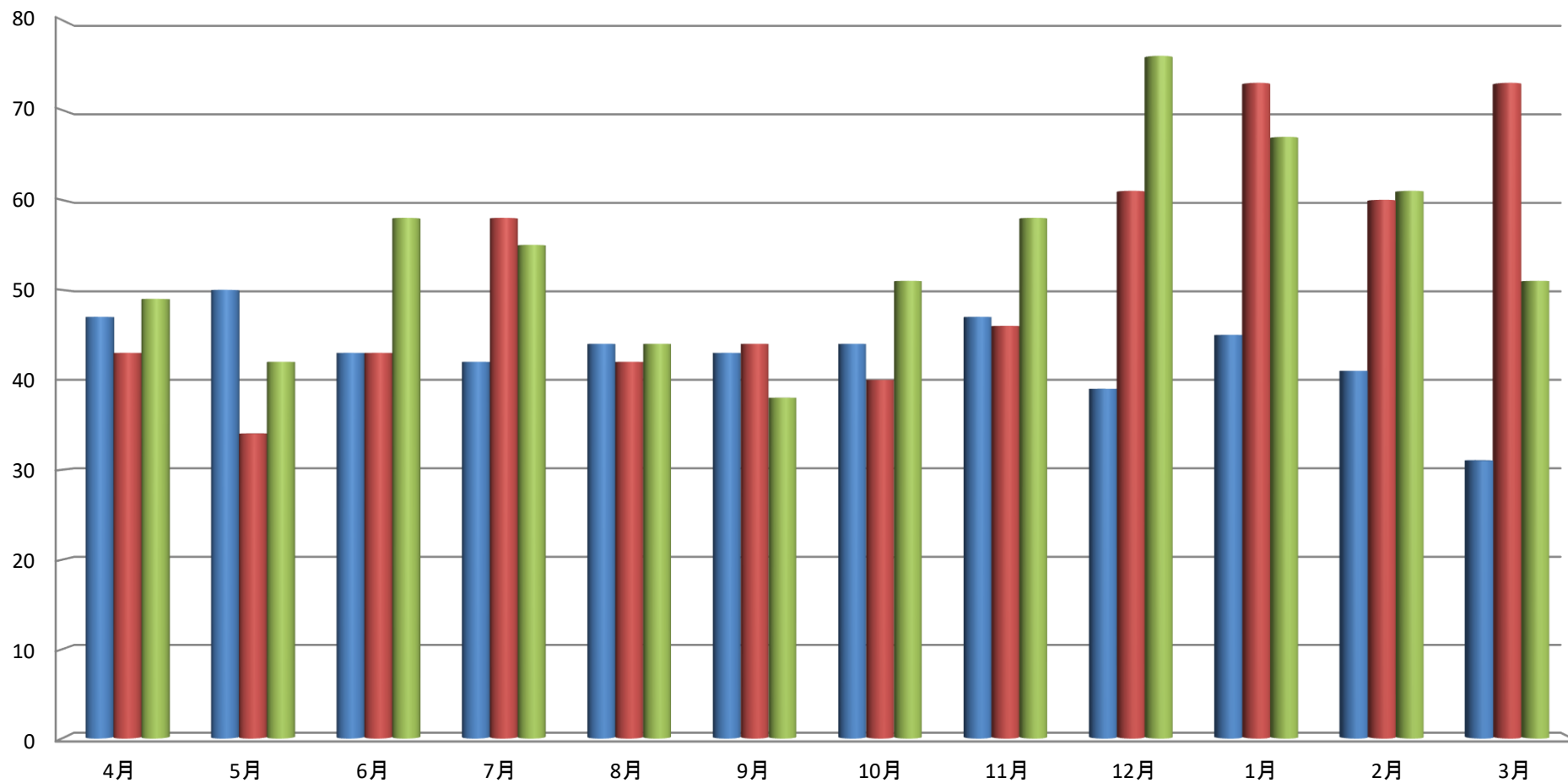


救急患者受入件数



	4月	5月	6月	7月	8月	9月	10月	11月	12月	1月	2月	3月
■ H27年度	47	50	43	42	44	43	44	47	39	45	41	31
■ H28年度	43	34	43	58	42	44	40	46	61	73	60	73
■ H29年度	49	42	58	55	44	38	51	58	76	67	61	51