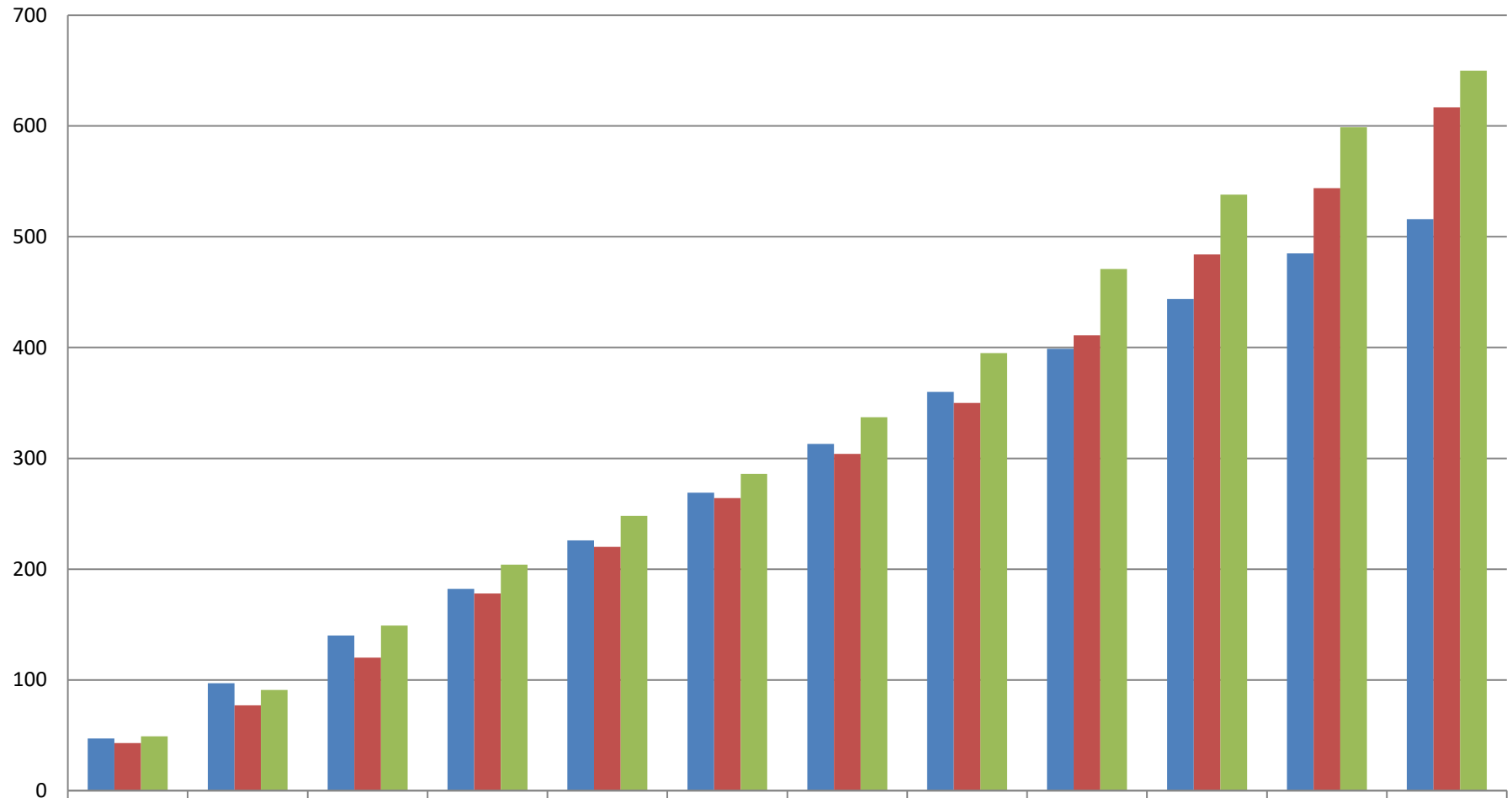


救急患者受入件数 累積



	4月	5月	6月	7月	8月	9月	10月	11月	12月	1月	2月	3月
■ H27年度	47	97	140	182	226	269	313	360	399	444	485	516
■ H28年度	43	77	120	178	220	264	304	350	411	484	544	617
■ H29年度	49	91	149	204	248	286	337	395	471	538	599	650