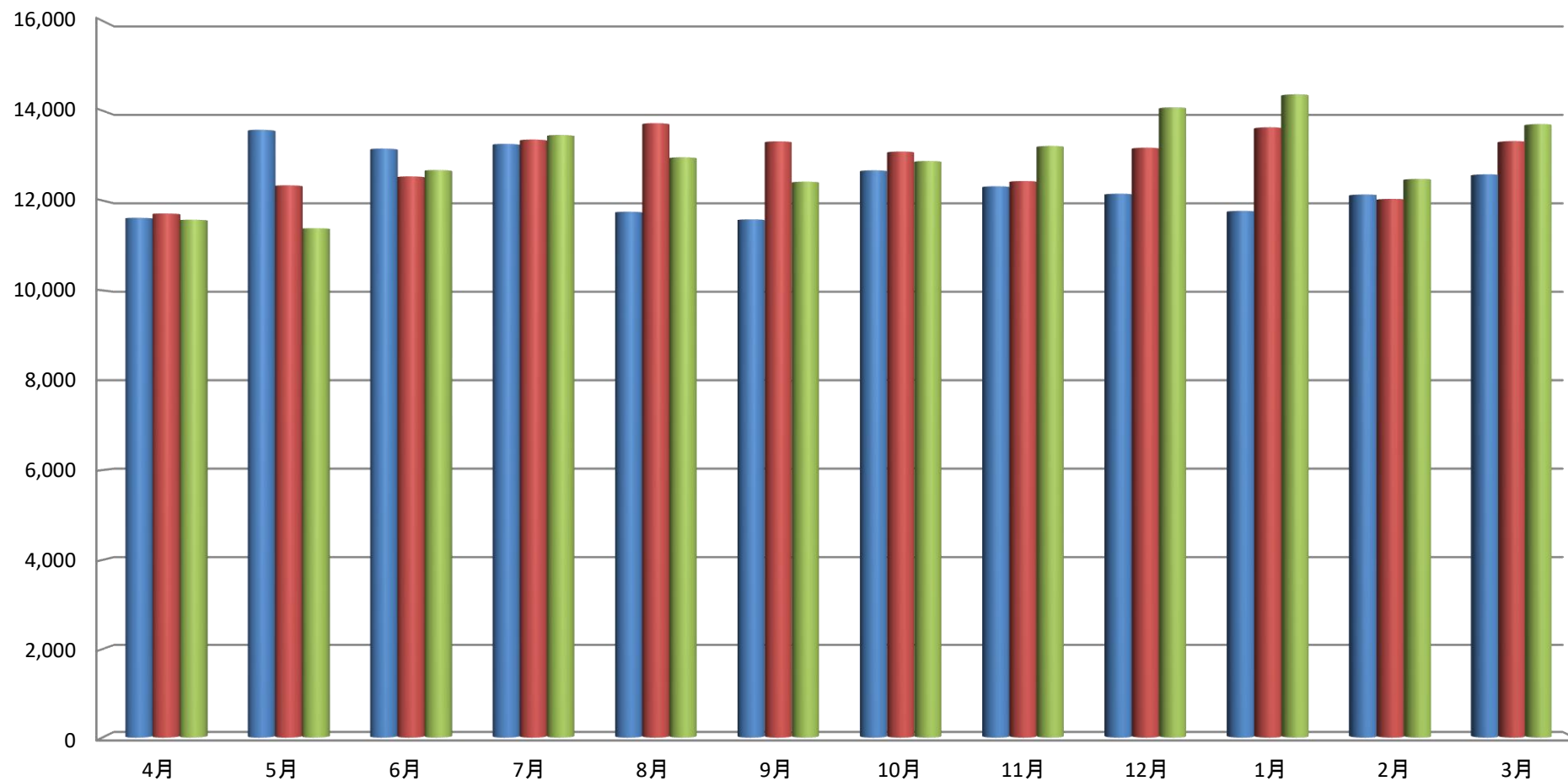


リハビリテーション実施単位数



	4月	5月	6月	7月	8月	9月	10月	11月	12月	1月	2月	3月
■ H27年度	11,613	13,571	13,153	13,258	11,748	11,578	12,669	12,314	12,149	11,767	12,131	12,580
■ H28年度	11,710	12,336	12,534	13,354	13,718	13,314	13,087	12,431	13,173	13,626	12,034	13,320
■ H29年度	11,571	11,382	12,676	13,456	12,960	12,417	12,878	13,212	14,071	14,361	12,479	13,699