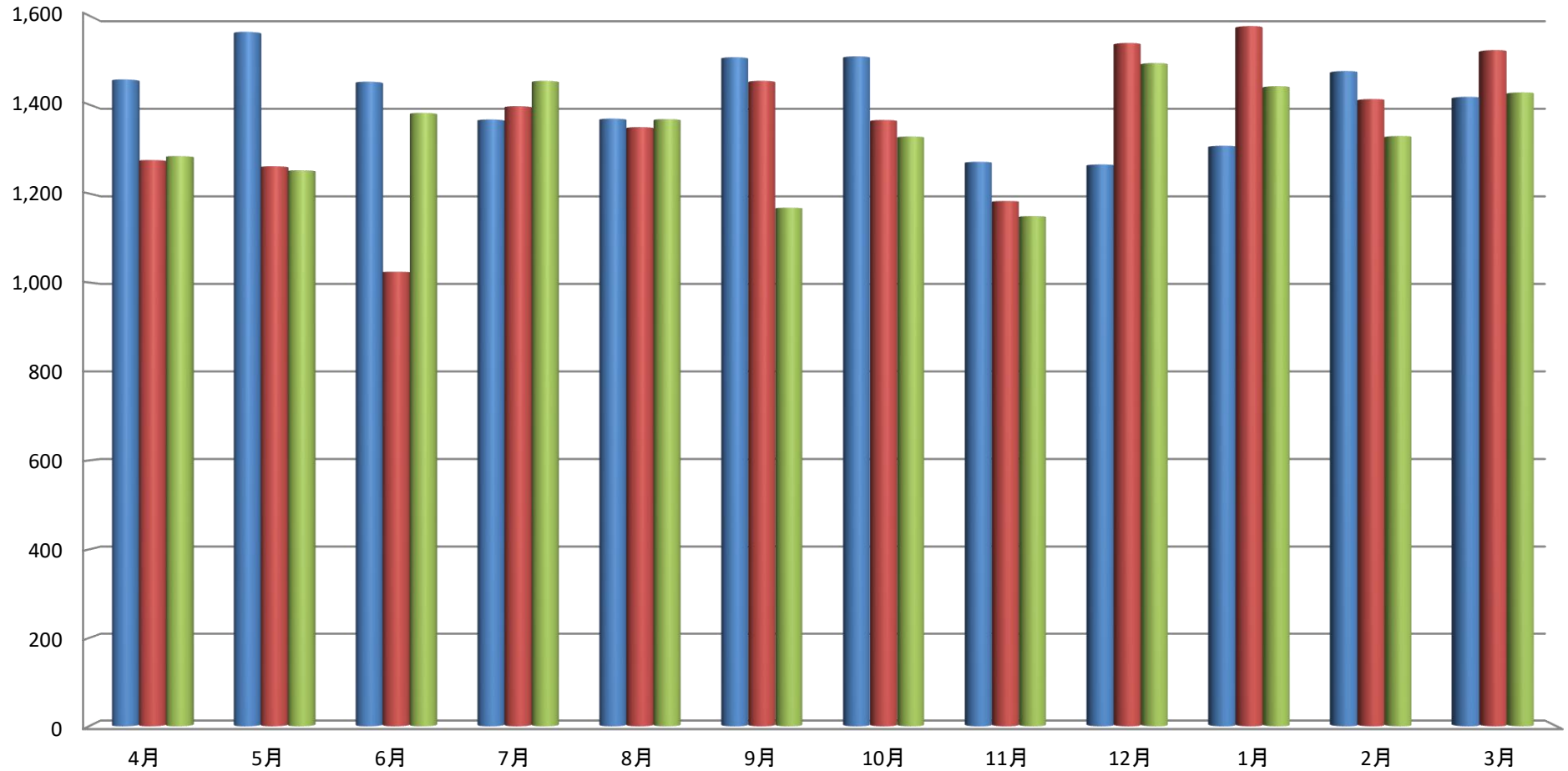


入院指標：入院患者延数＜急性期病棟＞



	4月	5月	6月	7月	8月	9月	10月	11月	12月	1月	2月	3月
■ H27年度	1,456	1,563	1,451	1,366	1,368	1,506	1,508	1,271	1,265	1,307	1,475	1,417
■ H28年度	1,275	1,261	1,024	1,396	1,349	1,453	1,365	1,183	1,538	1,576	1,412	1,522
■ H29年度	1,284	1,252	1,381	1,453	1,367	1,168	1,328	1,149	1,493	1,441	1,329	1,427