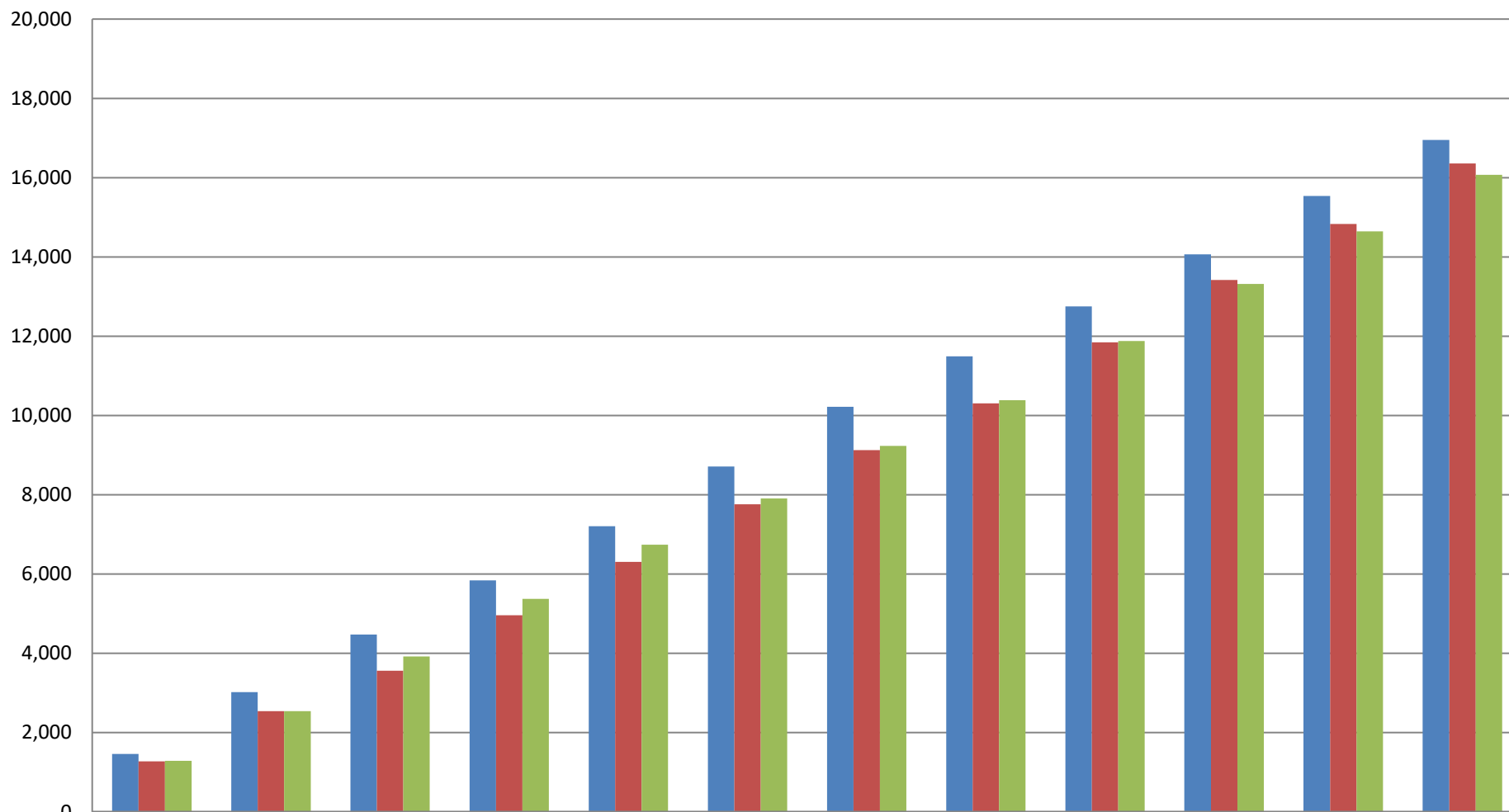


入院指標：入院患者数累積 <急性期病棟>



	4月	5月	6月	7月	8月	9月	10月	11月	12月	1月	2月	3月
■ H27年度	1,456	3,019	4,470	5,836	7,204	8,710	10,218	11,489	12,754	14,061	15,536	16,953
■ H28年度	1,275	2,536	3,560	4,956	6,305	7,758	9,123	10,306	11,844	13,420	14,832	16,354
■ H29年度	1,284	2,536	3,917	5,370	6,737	7,905	9,233	10,382	11,875	13,316	14,645	16,072