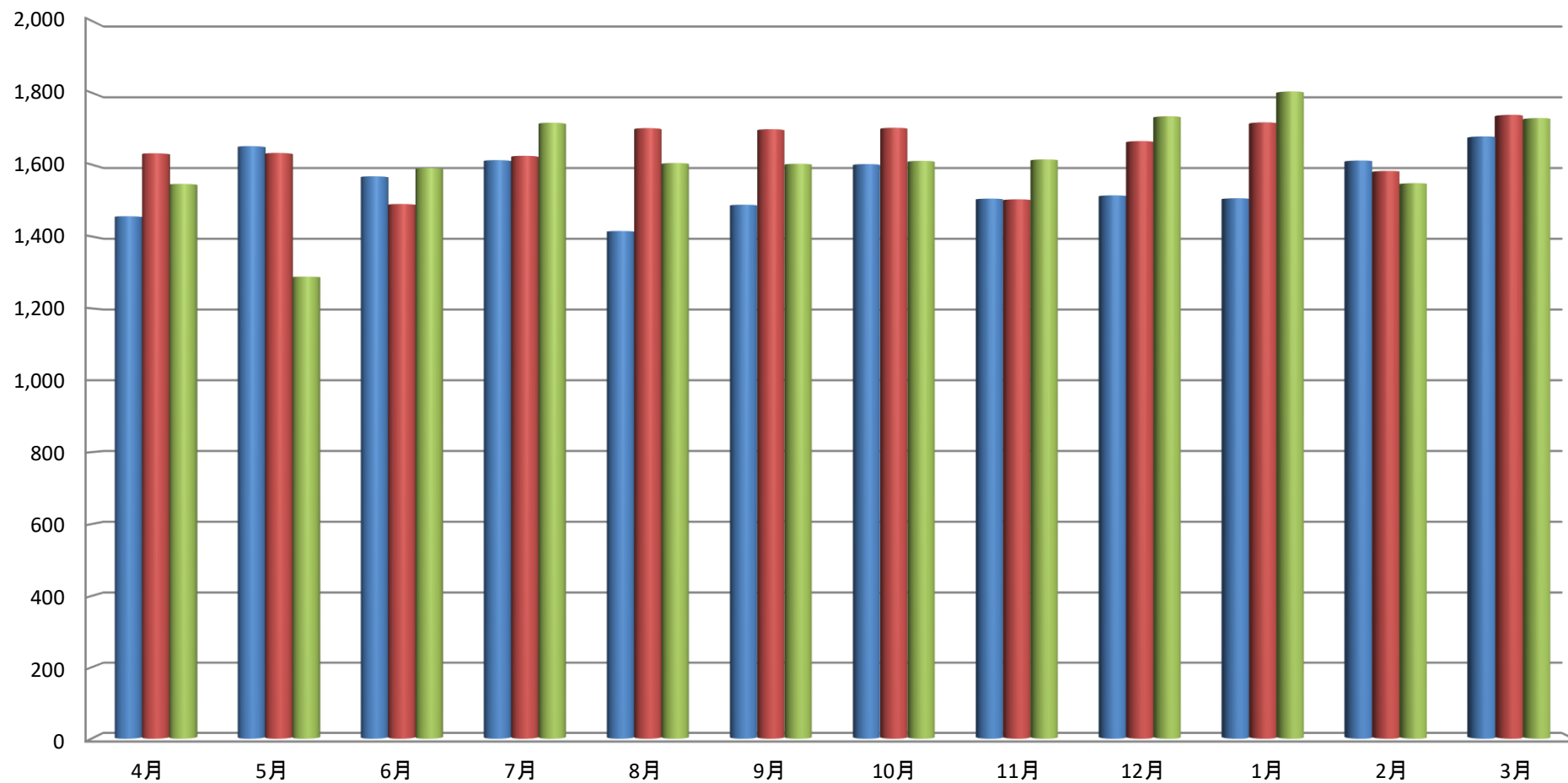


## 入院指標：入院患者延数＜回復期リハビリテーション病棟＞



	4月	5月	6月	7月	8月	9月	10月	11月	12月	1月	2月	3月
■ H27年度	1,456	1,651	1,567	1,612	1,415	1,488	1,601	1,505	1,514	1,506	1,611	1,678
■ H28年度	1,631	1,632	1,490	1,624	1,701	1,698	1,702	1,503	1,665	1,717	1,582	1,738
■ H29年度	1,546	1,288	1,590	1,716	1,604	1,602	1,610	1,614	1,734	1,803	1,548	1,729