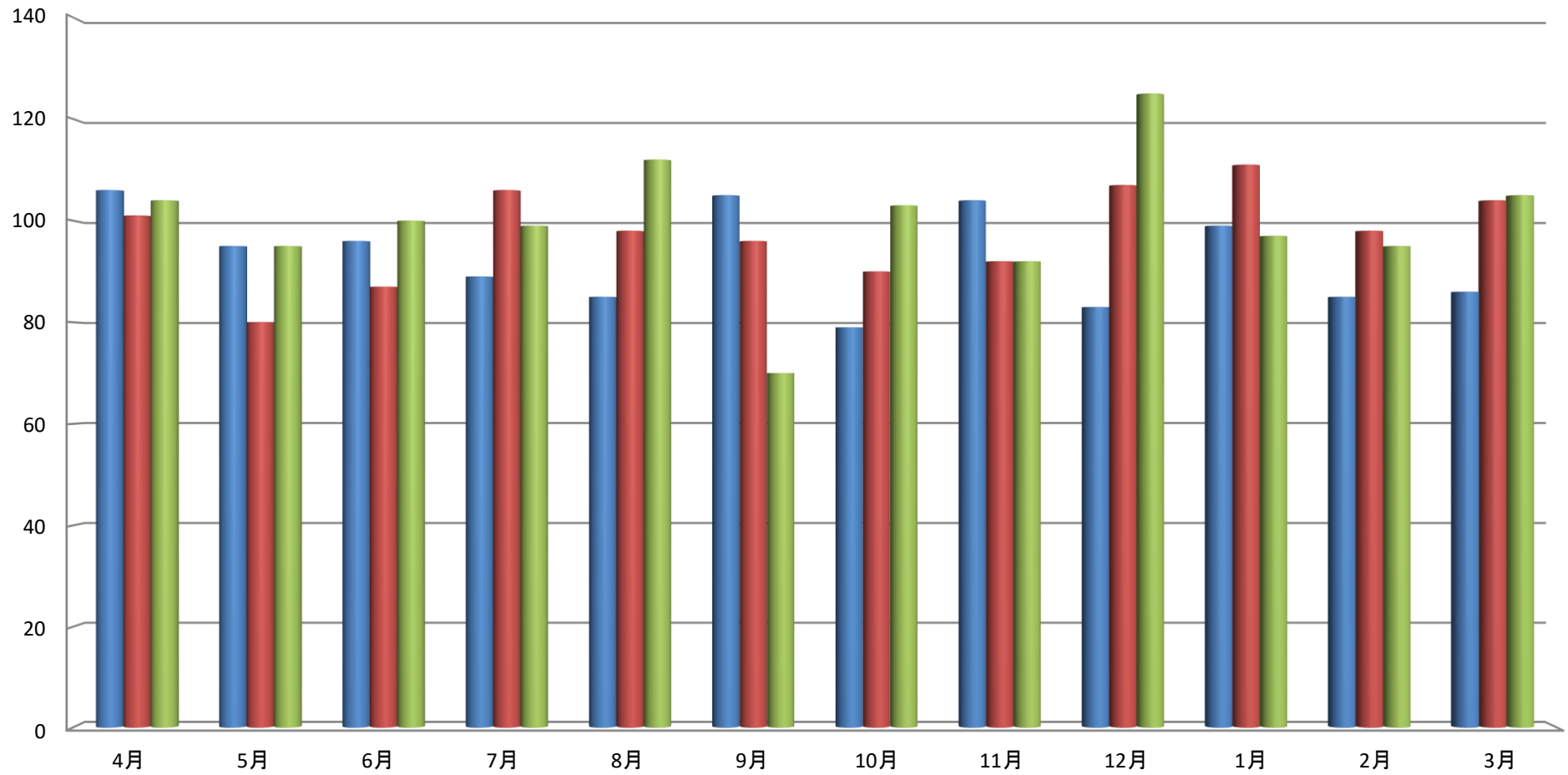


## 入院指標：新規入院患者数



	4月	5月	6月	7月	8月	9月	10月	11月	12月	1月	2月	3月
■ H27年度	106	95	96	89	85	105	79	104	83	99	85	86
■ H28年度	101	80	87	106	98	96	90	92	107	111	98	104
■ H29年度	104	95	100	99	112	70	103	92	125	97	95	105